

GE-8 GE-16

Generatori di vapore



WWW.PONY.EU



PONY
FINISHING FIRST

GE-8



GE-16





Generatori di vapore elettrici con controllo di livello elettronico.

Progettati e realizzati per una semplice e veloce installazione e con una razionale disposizione dei componenti, per semplificare le operazioni di manutenzione. Costruiti con materiale di prima qualità e conformi alle normative CE.

Disponibili nelle versioni:

- **BASIC** consigliata per 8 ÷ 10 ore di lavoro al giorno
- **DE LUXE** consigliata per cicli intensi di lavoro, da 14 a 16 ore al giorno

Modelli disponibili:

G-8

- caldaia da 5 lt.
- 6 kW
- produzione di vapore da 3 a 9 kg/ora
- valvola prelievo vapore e pompa di alimentazione inclusa

G-16

- caldaia da 9 lt.
- 6 o 8 o 10 o 12 kW
- produzione di vapore da 9 a 16 kg/ora
- valvola di prelievo vapore e pompa di alimentazione inclusa

Accessori a richiesta:

- Kit per prelievo multiplo di vapore
- Ruote pivottanti.

Dati Tecnici	GE-8 / GE-16
Alimentazione elettrica	400 V/3+N-50 Hz - 230/3-60 Hz*
Alimentazione acqua	ø int. 13 mm - 0,5 in
Scarico caldaia	1/2"
Pressione di esercizio	4,5 bar - 65 psi
Motore pompa	0,5 kW
Ingombro	580 x 430 mm - 23 x 17 in
Peso netto	max 60 kg - 132 lbs
Peso con imballo	max 65 kg - 143 lbs
Dimensioni imballo	680x500x1000 mm - 27x20x39,5 in
Volume	0,34 m ³ - 12 ft ³

*Altri voltaggi a richiesta.

Per esigenze costruttive i dati sopraccitati non sono impegnativi.





Electric steam generators with electronic control of the water level. The special design allows for a quick and easy installation with the added benefit of all components being easily accessible allowing routine maintenance to be straightforward and simple. These steam boilers are constructed from high grade materials and conform to CE European Standards..

Available in the following versions:

- **BASIC** Recommended for 8 - 10 working hours per day max.
- **DE LUXE** recommended for intense finishing cycles of 14 - 16 working hours per day

Available models:

G-8

- 5 lt.boiler
- 6 kW
- steam production from 3 kg to 9 kg/hour
- with steam solenoid valve and water pump included

G-16

- 9 lt.boiler
- 6 or 8 or 10 or 12 kW boiler
- steam production from 9 kg. to 16 kg./hour
- steam solenoid valve and water pump included

Available extras:

- kit for multiple steam outlet
- Casters

Technical Data	GE-8 / GE-16
Required power	400 V/3+N-50 Hz - 230/3-60 Hz*
Water feeding	ø int. 13 mm - 0,5 in
Boiler drain	1/2"
Working pressure	4,5 bar - 65 psi
Pump motor	0,5 kW
Encumbrance	580 x 430 mm - 23 x 17 in
Net weight	max 60 kg - 132 lbs
Weight with packing	max 65 kg - 143 lbs
Packing dimensions	680x500x1000 mm - 27x20x39,5 in
Volume	0,34 m ³ - 12 ft ³

*Other voltages by request.

For manufacturing necessities the above-mentioned specifications are not binding.





Generadores de vapor eléctricos con control de nivel electrónico. Ideados y realizados para una fácil y rápida instalación y con una disposición racional de todos los componentes, para simplificar las operaciones de mantenimiento. Fabricados con materiales de primera calidad y conformes con las normas europeas CE.

Versiones disponibles:

- **BASIC** Aconsejada para 8-10 horas de trabajo por día max
- **DE LUXE** Aconsejada para ciclos de planchado intensivos de 14-16 horas por día

Versiones disponibles:

G-8

- caldera de 5 lt.
- 6 kW
- producción de vapor de 3 a 9 kg/ora
- válvula para tomar el vapor y bomba

G-16

- caldera de 9 lt.
- 6 o 8 o 10 o 12 kW
- producción de vapor de 9 a 16 kg/hora
- válvula para tomar el vapor y bomba

Accesorios sobre demanda:

- Juego de tomas multiples de vapor
- Ruedas para el desplazamiento

Datos Tecnicos	GE-8 / GE-16
Alimentación electrica	400 V/3+N-50 Hz - 230/3-60 Hz*
Alimentación de agua	ø int. 13 mm - 0,5 in
Purga de la caldera	1/2"
Presión de trabajo	4,5 bar - 65 psi
Motor bomba	0,5 kW
Medidas	580 x 430 mm - 23 x 17 in
Peso neto	max 60 kg - 132 lbs
Peso con embalaje	max 65 kg - 143 lbs
Dimensiones de embalaje	680x500x1000 mm - 27x20x39,5 in
Volumen	0,34 m ³ - 12 ft ³

*Otro voltaje bajo demanda.

Por necesidades de fabricación, los datos anteriormente mencionados no son limitativos.





Générateurs de vapeur électriques avec contrôle de niveau à sonde électronique.

Ils ont été projetés et réalisés pour une installation simple et rapide et avec un arrangement rationnel des composants, pour simplifier les opérations de maintenance. Ils sont fabriqués avec des matériaux de première qualité et conformes aux règles européennes CE.

Versions disponibles:

- **BASIC** conseillée pour 8 - 10 heures de travail par jour max
- **DE LUXE** conseillée pour cycles intensifs de 14 - 16 heures de travail par jour

Models disponibles:

G-8

- chaudière 5 lts.
- 6 kW production vapeur de 3 à 9 kg/heure
- avec vanne de prélèvement vapeur et pompe alimentation eau

G-16

- chaudière 9 lt.
- 6 ou 8 ou 10 kw
- production vapeur de 9 à 14 kg/heure
- avec vanne de prélèvement vapeur et pompe alimentation eau

Sur demande:

- Kit pour prélèvement vapeur multiple
- Roulettes pivotantes

Donnees Techniques	GE-8 / GE-16
Courant	400 V/3+N-50 Hz - 230/3-60 Hz*
Alimentation eau	ø int. 13 mm - 0,5 in
Vidange chaudière	1/2"
Pression de travail	4,5 bar - 65 psi
Moteur pompe	0,5 kW
Encombrement	580 x 430 mm - 23 x 17 in
Poids net	max 60 kg - 132 lbs
Poids avec emballage	max 65 kg - 143 lbs
Dimensions emballage	680x500x1000 mm - 27x20x39,5 in
Volume	0,34 m ³ - 12 ft ³

*Autres voltages sur demande.

Les données ci-dessus ne sont pas contraignantes pour exigences de construction.





Elektrodampferzeuger mit elektronischer Wasserstandskontrolle.

Kompakte Außenmaße, einfachste Bedienung, optimale Position der Anschlüsse, Bedienungs- und Kontrollanzeigen und sehr gute Erreichbarkeit der einzelnen Bauteile. Hergestellt aus hochwertigen Werkstoffen und den europäischen CE-Vorschriften entsprechend.

Mögliche Ausführungen:

- **BASIC** für 8 -10 Arbeitsstunden/Tag empfohlen
- **DE LUXE** für intensive Arbeitszyklen von 14 -16 Arbeitsstunden pro Tag

Lieferbare Modelle:

G-8

- Kesselinhalt 5 Ltr
- kW 6
- Dampfleistung von 3 bis 9 Kg / Stunde
- Mit Dampfabnahmeventil und Speisungspumpe

G-16

- Kesselinhalt 9 Ltr
- 6 oder 8 oder 10 kW
- Dampfleistung von 9 bis 14 Kg/Stunde
- Mit Dampfabnahmeventil und Speisungspumpe

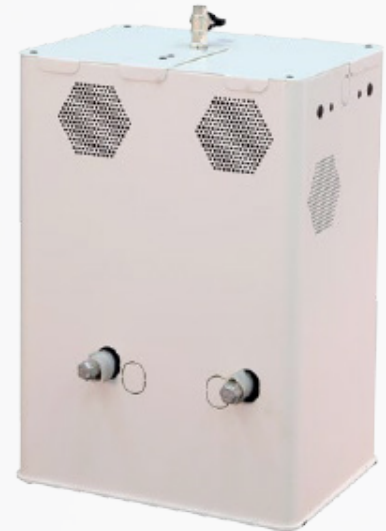
Zubehör auf Wunsch:

- Satz für mehrfache Dampfabnahme
- Transportrollen

Technische Daten	GE-8 / GE-16
Elektrischer Anschluß	400 V/3+N-50 Hz - 230/3-60 Hz*
Wasseranschluss	ø int. 13 mm - 0,5 in
Kesselabfluss	1/2"
Betriebsdruck	4,5 bar - 65 psi
Pumpenmotor	0,5 kW
Platzbedarf	580 x 430 mm - 23 x 17 in
Nettogewicht	max 60 kg - 132 lbs
Gewicht mit Verpackung	max 65 kg - 143 lbs
Verpackungsabmessungen	680x500x1000 mm - 27x20x39,5 in
Volumen	0,34 m ³ - 12 ft ³

*Auf Wunsch andere Spannungen.

Aufgrund konstruktiver anforderungen, sind die oben genannten daten nicht bindend.





Электрические парогенераторы с электронным контролем уровня. Спроектированы и реализованы для простой и быстрой инсталляции с рациональным расположением элементов для упрощения операций по обслуживанию. Изготовлены из материалов высшего качества в соответствии с нормативами CE.

Представлены версии:

- **BASIC** рекомендуется для 8 ÷ 10 рабочих часов в день
- **DE LUXE** рекомендуется для интенсивных циклов по 14 ÷ 16 рабочих часов в день

Имеются модели:

G-8

- бойлер на 5 л.
- 6 кВт
- производительность пара от 3 до 9 кг/час
- клапан подачи пара и насос подачи воды включены в комплект

G-16

- бойлер на 9 л.
- 6 или 8 или 10 кВт
- производительность пара от 9 до 14 кг/час
- клапан подачи пара и насос подачи воды включены в комплект

Аксессуары по запросу:

- Комплект для множественной подачи пара
- вращающиеся колеса.

Технические Данные	GE-8 / GE-16
Электропитание	400 V/3+N-50 Hz - 230/3-60 Hz*
Подача воды	ø int. 13 mm - 0,5 in
Слив бойлера	1/2"
Рабочее давление	4,5 bar - 65 psi
Мотор насоса	0,5 kW
Размеры	580 x 430 mm - 23 x 17 in
Вес нетто	max 60 kg - 132 lbs
Вес с упаковкой	max 65 kg - 143 lbs
Размеры упаковки	680x500x1000 mm - 27x20x39,5 in
Объем	0,34 m ³ - 12 ft ³

*Другие напряжения по запросу.

В связи с производственными требованиями вышеуказанные данные не являются обязательными.

